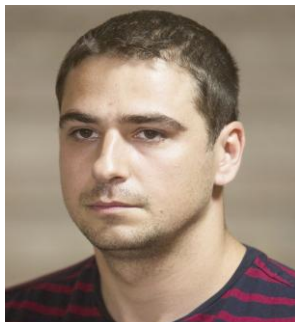




Europass Curriculum Vitae



Informații personale

Prenume / Nume

Nicolae CĂLIN

Adresa

București, sector 5

Telefon

+021 314033400 **+40 213181329**

Fax

E-mail

nicolae_cln@yahoo.com, nickcalin@yahoo.com,

Naționalitatea

Român

gen

Masculin

Locul de muncă vizat /

Institutul Geologic al României - Institutul National de Cercetare-Dezvoltare în domeniul Geologiei, Geofizicii, Geochimiei și Teledetecției

Domeniul ocupațional

cercetare

Experiența de lucru

12 ani și 8 luni

Perioada

01.08.2018 - prezent

Funcția sau postul ocupat

Cercetător științific

Activități și responsabilități principale

Cercetare în cadrul Laboratorului de Mineralogie actualmente Laboratorul de Radiometrie și RX. Cunoașterea și lucru cu aparate: Bruker D8 ADVANCE cu ajutorul caruia se realizează difractometrie de raze X în pulberi; aparat TENSOR 27 se realizează spectrometria în infraroșu; aparat Jupiter STA 449 - analiză termică; aparat CAMECA x50 microsonda electronică ne indică cantitatea elementelor chimice exprimate în oxizii; aparat Rem 100 – microscopie electronică cu baleiaj, obținem imagini ale topografiei suprafețelor principalelor faze minerale. Asistentă în întocmirea lucrărilor de licență, master pentru studenți din același domeniu. Întocmirea lucrărilor de specialitate și participarea la conferințe, seminarii, simpozioane, workshop-uri în vederea publicării lor în proceedings, reviste BDI și ISI. Participarea și întocmirea de lucrări în urma contractelor semnate între instituția angajatoare și persoana fizică sau juridică în calitate de beneficiar.

Numele și adresa angajatorului

Institutul Geologic al României - Institutul National de Cercetare-Dezvoltare în domeniul Geologiei, Geofizicii, Geochimiei și Teledetecției – IGR; strada Caransebeș nr. 1, sector 1, BUC.

Tipul activității sau sectorul de activitate

Cercetare, <https://www.geology.ro/personal/>

Perioada	01.11.2008 – 31.07.2018
Funcția sau postul ocupat	Asistent cercetare
Activități și responsabilități principale	Ghidaj, activități didactice, amenajarea expozițiilor, participarea la activități de laborator, îmbogățirea colecțiilor prin colectarea eșantioanelor în activități de teren, alegerea eșantioanelor d. p. d. v. estetic în scopul amenajării expozițiilor, participare simpozioane, seminari, conferințe. Programe de mineralogie (experiență analitică): Difractometria de raze X în pulberi, Spectometria în infraroșu, Analiza termică, <i>Microscopia electronică cu baleaj</i> , Microsonda electronica CAMECA x50. Asistenta in intocmirea lucrarilor de licenta, master pentru studenti din acelasi domeniu. Intocmirea lucrarilor de specialitate si participarea la conferinte, workshopuri, seminarii, simpozioane in vederea publicarii lor in proceedings, reviste BDI și ISI.
Numele și adresa angajatorului	Institutul Geologic al României - Institutul National de Cercetare-Dezvoltare în domeniul Geologiei, Geofizicii, Geochimiei si Teledeteției – IGR; strada Caransebeș nr. 1, sector 1, BUC.
Tipul activității sau sectorul de activitate	Cercetare : Geologie – Mineralogie (Muzeul Național de Geologie), Soseaua Kiseleff, nr. 2, https://www.geology.ro/personal/
Perioada	01.09.2008 - 31.10.2008
Funcția sau postul ocupat	muzeograf
Activități și responsabilități principale	Ghidaj, activități didactice, amenajarea expozițiilor, participarea la activități de laborator, îmbogățirea colecțiilor prin colectarea eșantioanelor în activități de teren, alegerea eșantioanelor d. p. d. v. estetic în scopul amenajării expozițiilor, participare simpozioane, seminari, conferințe. Intocmirea lucrarilor de specialitate si participarea la conferinte, workshopuri, seminarii, simpozioane in vederea publicarii lor in proceedings, reviste BDI și ISI. Programe de mineralogie (experiență analitică): Difractometria de raze X în pulberi, Spectometria în infraroșu, Analiza termică, Microscopia electronică cu baleaj.
Numele și adresa angajatorului	Institutul Geologic al României - Institutul National de Cercetare-Dezvoltare în domeniul Geologiei, Geofizicii, Geochimiei si Teledeteției – IGR; strada Caransebeș nr. 1, sector 1, BUC.
Tipul activității sau sectorul de activitate	Cercetare : Geologie – Mineralogie (Muzeul Național de Geologie), Soseaua Kiseleff, nr. 2, https://www.geology.ro/personal/
Educația și formarea	
Perioada	04.2012 – 03.2013
Calificarea / diploma obținută	Certificat Ingineria mediului /
Numele și tipul instituției de învățământ	Universitatea Transilvania din Brașov
Discipline principale studiate / competențe profesionale dobândite	Poluarea, protecția și managementul mediului

Perioada	01.10.2009 – 20.09.2012
Calificarea / diploma obținută	Doctor în Geologie Nr. 3930 MD din 20.06.2013 ; http://b.doctorat.unibuc.ro/wp-content/uploads/sites/13/2013/07/Lista-persoanelor-carora-li-se-atribuie-titulul-de-Doctor.pdf
Numele și tipul instituției de învățământ	Facultatea de Geologie și Geofizică, București
Discipline principale studiate / competențe profesionale dobândite	Științele naturii
Nivelul în calificarea națională și internațională	
Perioada	30.09.2011 – 05.03.2012
Calificarea / diploma obținută	Certificat
Numele și tipul instituției de învățământ	Facultatea de Științe, Departamentul de Geologie, Laboratorul de Mineralogie, Universitatea din Liège, Belgia
Discipline principale studiate / competențe profesionale dobândite	Mineralogia și Radiocristalografia mineralelor
Nivelul în calificarea națională și internațională	
Perioada	03.10.2008 – 02.07.2009
Calificarea / diploma obținută	Lucrare de dizertație / Diplomă de Master
Numele și tipul instituției de învățământ	Facultatea de Geologie și Geofizică, București
Discipline principale studiate / competențe profesionale dobândite	Evaluarea bazinelor de sedimentare
Nivelul în calificarea națională și internațională	
Perioada	01.10.2003 – 23.06.2008
Calificarea / diploma obținută	Proiect de Licență / Inginer diplomat
Numele și tipul instituției de învățământ	Facultatea de Geologie și Geofizică, București
Discipline principale studiate / competențe profesionale dobândite	Geologie Tehnică
Nivelul în calificarea națională și internațională	

Aptitudini și competențe personale

Limba maternă română

Limbi străine cunoscute

Autoevaluare

European level (*)

Engleză

Franceză

Înțelegere				Vorbit				Scris	
Ascultare		Citire		Interacțiune vorbit		Prezentare vorbit			
B2	Utilizare Independent	B2	Utilizare Independent	B1	Utilizare Independent	A2	Utilizare elementară	B1	Utilizare elementară
B2	Utilizare Independent	B2	Utilizare Independent	B1	Utilizare Independent	A1	Utilizare elementară	B1	Utilizare elementară

(*) [Common European Framework of Reference for Languages](#)

Competențe și abilități sociale comunicativ, înțelegător, sociabil, muncă în echipă

Competențe și aptitudini organizatorice perseverent, ambițios, prompt,

Competențe și aptitudini tehnice Utilizarea aparatelor de laborator, colectarea probelor, prepararea probelor, interpretarea probelor analizate.

Competențe și aptitudini de utilizare a calculatorului Microsoft office, surfer, corel, adobe,

Competențe și aptitudini artistice Prelucrarea lemnului, prelucrarea rocilor

Alte aptitudini și competențe Sport: ciclism, jogging, drumeție munte, jocuri de echipă: handbal, fotbal, baschet.

Permis de conducere Da, categoria: **AM, B1, B.**

Informații suplimentare Participări în cadrul proiectelor, simpozioane, workshopuri, conferințe, seminari.

**Anexa nr. 1:
comunicări, abstracte, lucrari**

- NICOLAE CĂLIN, AURORA MĂRUȚA IANCU, OANA – CLAUDIA CIOBOTEA BARBU, DELIA – GEORGETA DUMITRAȘ, ȘTEFAN MARINCEA, CIPRIAN CONSTANTINA, DIANA PERȘA, EDUARD COSTIN GHINESCU, INGRID DIANA POLL, MARIA ANGELA ANASON, ADRIANA MARIANA ION, OANA GABRIELA RĂDOI, VALENTIN PARASCHIV, MONICA MACOVEI, CRISTINA SAVA, ALINA MERCAN (2020): **LI-MINERALS FROM CONȚU PEGMATITES, ROMANIA**. EMERGEMAT 3RD INTERNATIONAL CONFERENCE ON EMERGING TECHNOLOGIES IN MATERIALS ENGINEERING 29 – 30 OCTOBER, BUCHAREST, ROMANIA (ABSTRACT). No. 3/2020, ONLINE: ISSN 2602-0424, ISSN-L 2602-0416; PRINT: ISSN 2602-0416, ISSN-L 2602-0416, **AVANMAT 2020, SECTION 3 – CRITICAL MATERIALS (SUBSTITUTION AND RECOVERY)**, PG. 93.
- NICOLAE CĂLIN, AURORA MĂRUȚA IANCU, DELIA – GEORGETA DUMITRAȘ, OANA CLAUDIA CIOBOTEA BARBU, ADRIANA – MARIANA ION, CIPRIAN CONSTANTINA, DIANA, PERȘA, INGRID DIANA POLL, MARIA ANGELA ANASON, CRISTINA SAVA, OANA GABRIELA RĂDOI, ȘTEFAN MARINCEA (2020): **MINERALS WITH ECONOMIC POTENTIAL, PRESENT IN THE PEGMATITES FROM CONȚU, CINDREL MOUNTAINS, ROMANIA**. CAJG 3RD CONFERENCE OF THE ARABIAN JOURNAL OF GEOSCIENCE 2- 5 NOVEMBER 2020. (PROCEEDINGS - EXTENDED ABSTRACTS – 4 PAGES).
- NICOLAE CĂLIN, DELIA GEORGETA DUMITRAȘ, ȘTEFAN MARINCEA, CIPRIAN CONSTANTINA, ADRIANA-MARIANA ION (2020): **MINERALS VIEWED THROUGH THE ECONOMIC PRISM PRESENT IN CONȚU FIELDS, CINDREL MOUNTAINS, ROMANIA**. XXTH INTERNATIONAL MULTIDISCIPLINARY SCIENTIFIC GEOCONFERENCE SURVEYING GEOLOGY AND MINING, ECOLOGY AND MANAGEMENT – SGEM 2020, BULGARIA, ALBENA, (ARTICLE – 9 PAGES). ISBN 978-619-7603-04-0, ISSN 1314-2704, DOI: <https://doi.org/10.5593/sgem2020/1.1/s01.023>, pg. 179 – 187.
- CIPRIAN CONSTANTINA, DELIA GEORGETA DUMITRAȘ, ALEXANDRU LASLO-FAUR, NICOLAE CĂLIN, IULIANA PASUK (2020): **STUDY OF ARGILLIZED (BENTONITIZED) DEPOSITS IN GURASADA AREA SOUTHERN APUSENI MOUNTAINS, ROMANIA**. XXTH INTERNATIONAL MULTIDISCIPLINARY SCIENTIFIC GEOCONFERENCE SURVEYING GEOLOGY AND MINING, ECOLOGY AND MANAGEMENT – SGEM 2020, BULGARIA, ALBENA. (ARTICLE – 8 PAGES). ISBN 978-619-7603-04-0, ISSN 1314-2704, DOI: <https://doi.org/10.5593/sgem2020/1.1/s01.040>, pg. 317 – 324.
- NICOLAE CĂLIN, DELIA GEORGETA DUMITRAȘ, GEORGE CĂTĂLIN SIMION, ȘTEFAN MARINCEA, ADRIANA-MARIANA ION, CIPRIAN CONSTANTINA, INGRID POLL, AURORA MĂRUȚA IANCU, CRISTINA SAVA (2020): **PHOSPHATES DIVERSITY AND DEVELOPMENT IN CONȚU PEGMATITES, CINDREL MOUNTAINS, ROMANIA**. **ABSTRACTE PUBLICATE IN REVISTE COTATE ISI** GOLDSCHMIDT 2020, HAWAII 21 – 26 JUNE 2020. <https://doi.org/10.46427/gold2020.310>, CONFERENCE.
- ADRIANA ION, ANA COSAC, CĂLIN NICOLAE (2019): **VERTICAL DISTRIBUTION OF COPPER AND LEAD IN URBAN CONTAMINATED SOIL FROM AREAS WITH INDUSTRIAL ACTIVITIES**. 19TH INTERNATIONAL MULTIDISCIPLINARY SCIENTIFIC GEOCONFERENCE SGEM 2019, BOOK NO. 5.1, PAGES: 807-814, ISBN: 978-619-7408-85-0, DOI: [10.5593/sgem2019/5.2/S20.101](https://doi.org/10.5593/sgem2019/5.2/S20.101). (ARTICLE – 8 PAGES).
- NICOLAE CĂLIN, DELIA GEORGETA DUMITRAȘ, ȘTEFAN MARINCEA, EDUARD GHINESCU (2019): **MINERALS INDICATED FOR THE FIRST TIME IN CONȚU PEGMATITES FIELDS, CINDREL MOUNTAINS, ROMANIA**. SIMPOZION DEDICAT ANIVERSĂRII A 80 DE ANI A PROFESORULUI EMIL CONSTANTINESCU, 22.10.2019. **POSTER**.
- NICOLAE CĂLIN, DELIA GEORGETA DUMITRAȘ, ȘTEFAN MARINCEA, AURORA MĂRUȚA IANCU, CRISTINA SAVA (2019): **METASOMATIC REPLACEMENTS IN THE PHOSPHATE MINERAL ASSOCIATION FROM THE LI-BEARING PEGMATITES IN CONȚU, ROMANIA**. **GOLDSCHMIDT 2019**, ABSTRACT BARCELONA, 18 – 23 AUGUST.
- OANA CLAUDIA CIOBOTEA-BARBU, IOANA-ALINA CIOBOTARU, DANUT-IONEL VAIREANU, DELIA GEORGETA DUMITRAȘ, NICOLAE CĂLIN (2019): **XRD, RAMAN AND SEM SURFACE ANALYSIS ON Ni-Cu ELECTRODEPOSITED LAYERS**. *JOURNAL OF OPTOELECTRONICS AND ADVANCED MATERIALS* 07/2019, Vol. 21, ISS 7 – 8: 536-540. COTAT ISI.
- OANA CLAUDIA CIOBOTEA-BARBU, IOANA-ALINA CIOBOTARU, DANUT-IONEL VAIREANU, NICOLAE CĂLIN (2018): **XRD, RAMAN AND SEM SURFACE ANALYSIS ON Ni-Cu ELECTRODEPOSITED LAYERS**. 1ST INTERNATIONAL CONFERENCE ON EMERGING TECHNOLOGIES IN MATERIALS ENGINEERING EMERGEMAT AND 4TH INTERNATIONAL WORKSHOP ON MATERIALS UNDER EXTREME CONDITIONS SUPERMAT 14-16 NOVEMBER 2018, BUCHAREST, ROMANIA. (POSTER).
- NICOLAE CĂLIN, GEORGE SIMION (2018): **ANALIZĂ MINERALOGICĂ PRELIMINARĂ PE PROBELE COLECTATE DIN IAZURILE DE DECANTARE STUDIATE**. 1ST INTERNATIONAL CONFERENCE ON EMERGING TECHNOLOGIES IN MATERIALS ENGINEERING EMERGEMAT AND 4TH INTERNATIONAL WORKSHOP ON MATERIALS UNDER EXTREME CONDITIONS SUPERMAT 14-16 NOVEMBER 2018, BUCHAREST, ROMANIA. REZERVE SECUNDARE DE MATERII PRIME: SURSE DE MATERIALE CRITICE. PLANUL SECTORIAL AL MINISTERULUI CERCETĂRII ȘI INOVĂRII (CTR. 9PS/2017). ERA-MIN, HORIZON 2020, BIOCRITICALMETALS (CTR. 16/2016). **COMUNICARE IN PLEN**.
- IANCU, A.M., MARINCEA S., DUMITRAȘ D.G., SAVA GHINET C., CĂLIN N. (2018): **COMPARATIVE MINERALOGICAL AND GEOCHEMICAL STUDY ON FOUR PHOSPHOGYPSUM DEPOSITS IN ROMANIA**. 22ND GENERAL MEETING OF IMA, MELBOURNE 2018, ABSTRACT VOLUME, 467.
- HIRTOPANU P., SCOTT W.P., CĂLIN N. (2018): **NEW DATA ON JOHANNSENITE AND ITS MINERAL ASSOCIATIONS IN BISTRITA MTS., ROMANIA**. 22ND GENERAL MEETING OF IMA, MELBOURNE 2018, ABSTRACT VOLUME, 461.
- SEBE-RADOI O.G, DUMITRAȘ D.G., MARINCEA S., CĂLIN N., BIRGAOANU D., BARBU O.C. (2018): **PRELIMINARY MINERALOGICAL STUDY OF THE DIATOMITES FROM MINIS, ZARAND BASIN, ROMANIA**. 22ND GENERAL MEETING OF IMA, MELBOURNE 2018, ABSTRACT VOLUME, 397.
- OANA-GABRIELA SEBE-RADOI, DELIA-GEORGETA DUMITRAȘ, ȘTEFAN MARINCEA, NICOLAE CĂLIN (2017): **STUDIUL PALEONTOLOGIC ASUPRA DEPOZITULUI DE DIATOMIT DIN DOBROGEA DE SUD**. CONTRIBUTII ALE DIATOMITULUI ASUPRA INDUSTRIEI AGRICOLE. ICDDP, **Comunicare Științifică**, București 10 noiembrie 2017.
- DIANA PERȘA, DELIA DUMITRAȘ, ȘTEFAN MARINCEA, CONSTANTIN COSTEA, NICOLAE CĂLIN, OANA BARBU (2017): **THE GEOTHERMAL WATERS FROM THE BASIN OF BEIUȘ, ROMANIA**. SANTORINI, GRECIA. (POSTER). doi:10.13140/rg.2.2.33956.48008
- SEBE-RADOI, O.G., DUMITRAȘ, D.G., MARINCEA, S., CĂLIN, N., BIRGAOANU, D., BARBU, O.C. (2017): **Preliminary paleontological and mineralogical study of the diatomites from Patarlagele, Romania**. *Goldschmidt Abstract*, Paris august 13-18 2017.
- OANA-GABRIELA SEBE-RADOI, DELIA-GEORGETA DUMITRAȘ, ȘTEFAN MARINCEA, NICOLAE CĂLIN, CONSTANTIN COSTEA (2017): **PRELIMINARY PALEONTOLOGICAL AND MINERALOGICAL STUDY OF THE DIATOMITES FROM MINIS, ZARAND BASIN, ROMANIA**. LESBOS, GRECIA. (ABSTRACT).
- ADRIANA ION, DELIA DUMITRAȘ, CĂLIN NICOLAE (2016): **RADIOLOGICAL IMPLICATION DUE TO HEAVY MINERALS IN SURFACE SOIL FROM DITRĂU MASSIF – EASTERN CARPATHIANS, ROMANIA**, 35TH INTERNATIONAL GEOLOGICAL CONGRESS, CAPE TOWN, ABSTRACTS VOLUME, 1392.
- ANASON A., MARINCEA S., DUMITRAȘ D., GHINET C., IANCU A. AND CĂLIN, N. (2015): **Application on X-ray diffractometry on the skarn mineralization, in the upper basin of Mraconia Valley, România**. *Abstract 2015 Goldschmidt*.
- MUNTEANU MARIAN, CIOACĂ MIHAELA ELENA, ION DANIEL, RUSU CONSTANTIN, FLORIAN NELU, CĂLIN NICOLAE, (2014): **Caracteristici mineralogice și chimice ale unor halde și iazuri de decantare din Patruleterul Aurifer – date noi din proiectul Susmin; Comunicare** Simpozionul Mircea Savul 25 octombrie.
- MUNTEANU MARIAN, COSTIN GELU., CIOACĂ MIHAELA ELENA, DUMITRAȘ DELIA-GEORGETA, MARINCEA ȘTEFAN, CĂLIN NICOLAE, IANCU AURORA-MĂRUȚA (2014): **Aurul nativ din zăcămintul Kittila (Finlanda) și din Patruleterul aurifer (România) comparație pe baza datelor preliminare din proiectul MAXI, Comunicare** Simpozionul Mircea Savul, Iasi, 25 octombrie.
- N. CĂLIN, A-M. FRANSOLET, M. BALJOT, Ș. MARINCEA, D-G. DUMITRAȘ, F. HATERT, M.A. ANASON, A.M. IANCU (2014): **A possible new mineral species, “ferrogatehouseite” (Fe,Mn)₂(PO₄)₂(OH)₄ from Conțu pegmatite, Romania**. 21st General Meeting of IMA South Africa 2014, *Abstract volume, GP 10 Pegmatites, and pegmatite mineralogy, poster*, 264, DOI: 10.13140/2.1.1722.8160.
- IANCU, A.M., DUMITRAȘ, D.G., BILAL, E., MARINCEA, Ș., GHINET, C., CĂLIN, N., ANASON, M.A. (2013): **REE Content of phosphogypsum from Romania**. *Mineralogical Magazine*, 77 (5) 1352. *Abstract*
- ȘTEFAN MARINCEA, DELIA-GEORGETA DUMITRAȘ, NICOLAE CĂLIN, ANGELA MARIA ANASON, ANDRÉ MATHIEU FRANSOLET, FREDERIC HATERT (2013): **Spurrite, Tilleyte and associated minerals in the exoskarn zone from cornet Hill (Metaliferi Massif, Apuseni Mountains, Romania)**. *The Canadian Mineralogist*. *Factor impact 1,18; 06/2013; 51(3): 359 – 375* DOI: 10.3749/can.min.51.3.359. (Articol). Cotat ISI.
- CĂLIN, N., DUMITRAȘ, D.G., MARINCEA, Ș., IANCU, A.M., ANASON, M. A. (2012): **Minerale principale și accesorii în pegmatitele litifere de la Conțu, Munții Cindrel, România**. **Comunicare – Seminar științific: “Evaluarea activității de cercetare științifică la finalul stagiului doctoral – 11 iulie 2012”**.
- CĂLIN, N., DUMITRAȘ, D.G., MARINCEA, Ș., IVAN, I., IANCU, A.M. (2012): **Minerale noi pentru pegmatitele litifere din Munții Cindrel, România**. **Comunicare - Seminar științific – Workshop de promovare și diseminare în domeniul dezvoltării durabile și protecției mediului “Conservarea capitalului natural – o prioritate a secolului XXI – 26 iunie 2012”**. (Poster).
- MARINCEA, Ș., DUMITRAȘ, D.G., CĂLIN, N., ANASON, A.M., FRANSOLET, A.M. & HATERT, F. (2012): **Spurrite, Tilleyte and associated minerals in the exoskarn zone from Cornet Hill (Metaliferi Massif, Apuseni Mountains, Romania)**. *Geophysical Research Abstracts* (EGU General Assembly 2012), 14, EGU 2012-2061.

**Anexa nr.1 -continuare:
comunicări, abstracte, lucrari**

- CĂLIN, N., DUMITRAS, D-G, MARINCEA, Ș., IANCU, A.M., GHINET, C., ANASON, M. A. (2011): **Pegmatite phosphates, Coțu field, Cibin Mountains, Romania. ECMS 2011, 7th European Conference on Mineralogy and Spectroscopy** 4-7 September, Germany. *Revistă internațională.*
- IANCU, A.M., MARINCEA, Ș., DUMITRAS, D-G, GHINET, C., CĂLIN, N. (2011): **The chemistry and the environmental impact of the Romanian phosphogypsum. Goldschmidt Conference**, 14-19 April, Prague, Czech Republic, **Abstract Volume, 1076.**
- CĂLIN, N. (2011): **Date preliminare despre mineralele din pegmatitele câmpului Coțu, Carpații Meridionali. Comunicare – Seminar științific** 19.05.2011. Institutul Geologic al României.
- CĂLIN, N., IANCU, A.M., ANASON, M. A., DUMITRAS, D.-G., MARINCEA, Ș., PORUMBESCU, C. (2011): **Geochemistry of phosphogypsum from Turnu Măgurele, România. Vol. 13, EGU 2011-3151**, European Geosciences Union General Assembly 2011, Vienna, Austria, 03-08 April 2011. *Revistă internațională.*
- CĂLIN, N.(2010): **Studiul mineralelor din pegmatitele de la Coțu, Munții Cibin. Comunicare – Seminar științific** 17.12.2010. *cu privire la rezultatele obținute în cadrul tezelor de doctorat.*
- DUMITRAS, D-G, MARINCEA, Ș., ANASON, M. A., CĂLIN, N. & IANCU, A.M. (2010): **"Geodiversity in the Natural Park – Porțile de Fier: cave mineralogy and mineral deposits". Geologica Balcanica (XIX Congress of the Carpathian – Balkan Geological Association, Thessaloniki, Greece. 23-26 September 2010, Abstracts Volume), 39, 1-2, 104-105. Revistă internațională.**
- IANCU, A.M., MARINCEA, Ș., DUMITRAS, D-G, ANASON, M.A. & CĂLIN, N. (2010): **"Mineralogical and geochemical peculiarities of phosphogypsum from Turnu Măgurele (Romania)". Romanian Journal of Mineral Deposits, 84 (Special Issue), pp. 74-76. Revistă națională.**
- ANASON, M.A., IANCU, A.M., CĂLIN, N. (2010): **"Analyses methods of the mineralogical laboratory in the Geological Institute of Romania". Oltenia Studii și Comunicări, Științele Naturii, (The International Conference, "The Museum and the scientific research", Craiova, 16-18 september 2010), pp. 303-306. Cod CNCIS: 703 revista B+ (revista indexată BD).**
- CĂLIN, N., DUMITRAS, D-G & MARINCEA, Ș. (2010): **Li-bearing pegmatites from Coțu, Romania. Acta Mineralogica – Petrographica, (The 20th General Meeting of the International Mineralogical Association, 21-27 August 2010, Budapest, Hungary). Abstract Series 6, Szeged, MC 100G – Mineralogical crystallography, pp. 715. Revistă internațională.**
- CĂLIN, N., DUMITRAS, D-G, COSTEA, C., MARINCEA, Ș. (2009): **Li-bearing and associated minerals in pegmatites from Coțu, Cindrel Mountains. International Symposium Mineralogy and Geodiversity, dedicated to: The 70th anniversary of Prof. dr. Emil Constantinescu, Bucharest 30-31 october 2009. Romanian Journal of Mineralogy, Vol. 84, pp. 7-9. Revista națională.**
- CĂLIN, N.(2008): **The geological and geophysical conditions of the Băbeni structure: formation and hydrocarbon evolution in the Burdigalian (Helvetian). The Annual Conference of the Geological Society of Romania, October 4-5, 2008, Abstracts. Institutul Geologic al României. București, Vol. 75, pp. 10. Revistă națională.**

Anexa nr.2:
PROIECTE

Participant in cadrul proiectului: Phases C-S-H-A dans les skams de tres haute temperature de Roumanie. Contract 58/2008.

Participant in cadrul proiectului: Studiul Geologic si Geofizic pentru estimarea starii de stabilitate a versantilor din Masivul Ceahlau, pe zona de protectie a drumului judetean DJ 155F Bistricioara – Durau – Izvorul Muntelui. Contract nr. 2341/12.12.2008.

Participant in cadrul proiectului: Arii protejate: evaluarea calitatii mediului in scopul valorificarii resurselor natural si al dezvoltarii durabile – PROMED, contract 31-030/2007.

Participant in cadrul proiectului: POSDRU/88/1.5/S/61150, axa prioritara 1. Contract nr. 16516/Geologie/2.

Participant in cadrul proiectului: Assessment of the hydrocarbon potential of the Silurian source rocks from the Eastern of moldavian Platform. Contract nr. TOTAL EXS 12.04/26.10.2012.

Participant in cadrul proiectului: Contract 30/08/2013 intre IGR si ALKHIBRA – Acord Cadru Strategic de Parteneriat pentru efectuarea analizelor mineralogice.

Participant in cadrul proiectului: Mineralogical studies on high – temperature skams in Romania. A way to understand the change in the Portland type clinkers and cements, PN-II-ID-PCE-2011-3-0023. Contract 38/2011.

Participant in cadrul proiectului: ERA-MIN 3-007 PT 339 Mineral Analysis using X-ray Imaging – MAXI, Contract 339/25.03.2014.

Participant in cadrul proiectului: PEDIOL – Produse ecologice pe baza de diatomite si uleiuri esentiale pentru diminuarea reziduurilor si contaminatilor din lant alimentar, Contract 156/2014.

Participant in cadrul proiectului: PN 16060202– Proiect Nucleu faza 4.

Participant in cadrul proiectului: Plan Sectorial Contract 9PS/17.11.2017 – Registrul National al Rezervelor Secundare de Materii Prime cu Importanta Economica Rezultate din Rezidurile Miniere.

Participant in cadrul proiectului Proiecte complexe realizate in consortia CDI contract nr. 29 PCCDI/2018.

Participant în cadrul proiectului FRAME

Participant în cadrul proiectului RESOURCE 731166

Participant în cadrul proiectului PN 19-45-01-02

Participant în cadrul proiectului PN 19 – 45 – 02-02

Participant în cadrul proiectului Contract de prestări servicii nr. 2/2307/22.01.2021 dintre Institutul Geologic al României și S.C. IBERO MYNERAL S.R.L. Luduș. Tema: (Inventarierea ivirilor de argile caolinoase de vârstă cretacică (apțian) din perimetrul Tortomanu – Satu Nou – Defcea - Țibrin).