



PROIECTUL GeoConnect^{3d}

Proiectul GeoConnect^{3d} dezvoltă și testează o nouă abordare metodologică pentru a pregăti și releva informații geologice pentru sprijinirea politicilor de gestionare a subsolului. Abordarea utilizează două studii de caz regionale - regiunea Roer-la-Rin și Bazinul Panonic. Aceste studii de caz regionale, transfrontaliere, sunt alese pentru a fi complementare și suficient de diferite în ceea ce privește cadrul geologic și gradul de implementare a exploatării și gestionării subsolului, pentru a maximiza relevanța lor paneuropeană. O nouă abordare de jos în sus introduce două concepte care măresc înțelegerea geologică a unei zone și vizează furnizarea unui context geologic coerent.

Primul concept nou este **cadru structural** ca mijloc de a alătura modelele existente la scară și rezoluție diferite pentru a clarifica importanța structurilor într-un mod care face ca geologia să fie ușor de înțeles de către părțile interesate implicate în gestionarea subsolului.

Al doilea concept este cel al **geomanifestărilor**. Acest termen specific al proceselor geologice este sursa importantă de informații pentru îmbunătățirea înțelegerii geologice. Modelele de cadru structural adnotate cu geomanifestări permit integrarea și evaluarea cercetărilor complexe.

IGR este implicat în WP4 care are următoarele sarcini:

- Un model tectonic/structural al Bazinului Panonic: Punerea de acord (sincronizarea) cadrului structural al zonei de interes la scara 1:500.000
- Armonizarea structurilor/limitelor geologice între țările din zonă.
- Geomanifestări (în special cele legate de potențialul geotermal al zonei).

Perioada de implementare

Proiectul GeoConnect se va desfășura pe o durată de 3 ani, între 1 iulie 2018 și 1 iulie 2021 (36 luni), cu o prelungire de 4 luni până la finele lunii Octombrie 2021.

Valoare totală

Valoarea totală pentru finanțarea proiectului este **1.827.753** EUR, cu o participare de 29,7% din partea Comisiei Europene, restul fiind asigurat prin cofinanțarea partenerilor.

Beneficiar

Royal Belgian Institute of Natural Sciences (RBINS-GSB) – Serviciul Geologic Belgian

Parteneri

Nr.	Participant	Institutie	Tara
1.	VPO	Vlaams Planbureau voor Omgeving - Biroul flamand de planificare pentru mediu	Belgia
2.	FZZG	Federalni zavod za geologiju - Serviciul Geologic al Federației Bosnia și Herțegovina	Bosnia-Hertegovina
3.	HGI-CGS	Hrvatski Geološki Institut - Serviciul Geologic al Croației	Croatia
4.	CGS	Ceska Geologicka Sluzba - Serviciul Geologic al Cehiei	Cehia
5.	BRGM	Bureau de Recherches Géologiques et Minières - Serviciul Geologic Francez	Franta
6.	BGR	Bundesanstalt für Geowissenschaften und Rohstoffe - Institutul Federal pentru Geostiinte si Resurse Naturale	Germania
7.	LfU	Bayerisches Landesamt für Umwelt - Agentia de Mediu	Germania
8.	MBFSZ	Magyar Bányászati és Földtani Szolgálat - Serviciul Geologic al Ungariei	Ungaria
9.	GSI	Department of Communications, Climate Action and Environment (DCCA) - Serviciul Geologic al Irlandei	Irlanda
10.	SGL	Service Géologique du Luxembourg	Luxemburg
11.	TNO	Nederlandse Organisatie voor Toegepast Natuurwetenschappelijk Onderzoek - Organizația Olandeză pentru Cercetare Științifică Aplicată	Olanda
12.	PIG-PIB	Państwowy Instytut Geologiczny – Państwowy Instytut Badawczy - Institutul Geologic al Poloniei	Polonia
13.	GSR	Institutul Geologic al Romaniei	Romania
14.	GSS	Geological Survey of Serbia - Serviciul Geologic al Serbiei	Serbia
15.	SGIDS	State Geological Institute of Dionyz Stur - Serviciul Geologic al Sloveniei	Slovenia
16.	GD	Geologischer Dienst Nordrhein-Westfalen - Serviciul Geologic Rinul de Nord Vefalia	Germania
17.	Geoinform	State Research and Development Enterprise “State Information Geological Fund of Ukraine - Institutul National de dezvoltare si Cercetare-Fondul Geologic Ucraina	Ucraina

Rezultate intermediare

- Schițe ale fundamentului Bazinului Panonic (falii, șariaje, unități structurale etc). Partea românească a fundamentului este ilustrată în Figura 1.

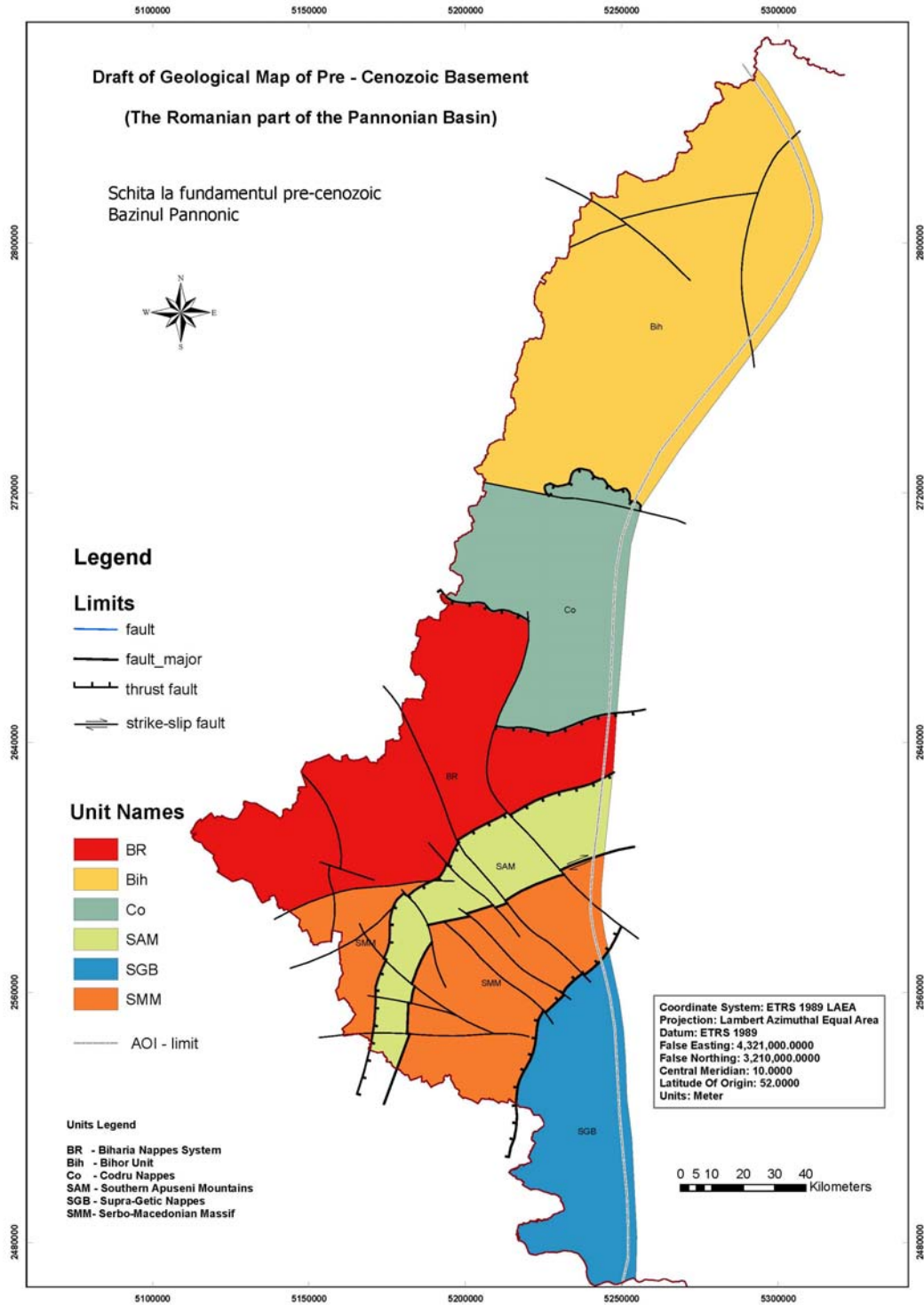


Figura 1. Schița tectonică a fundamentului Bazinului Panonic în România

- Coloana stratigrafică generală a Bazinului Panonic (partea românească) pentru sincronizarea cu stratigrafia bazinului din Ungaria și Serbia (Figura 2).

Depozite neogene din bazinul Pannonic

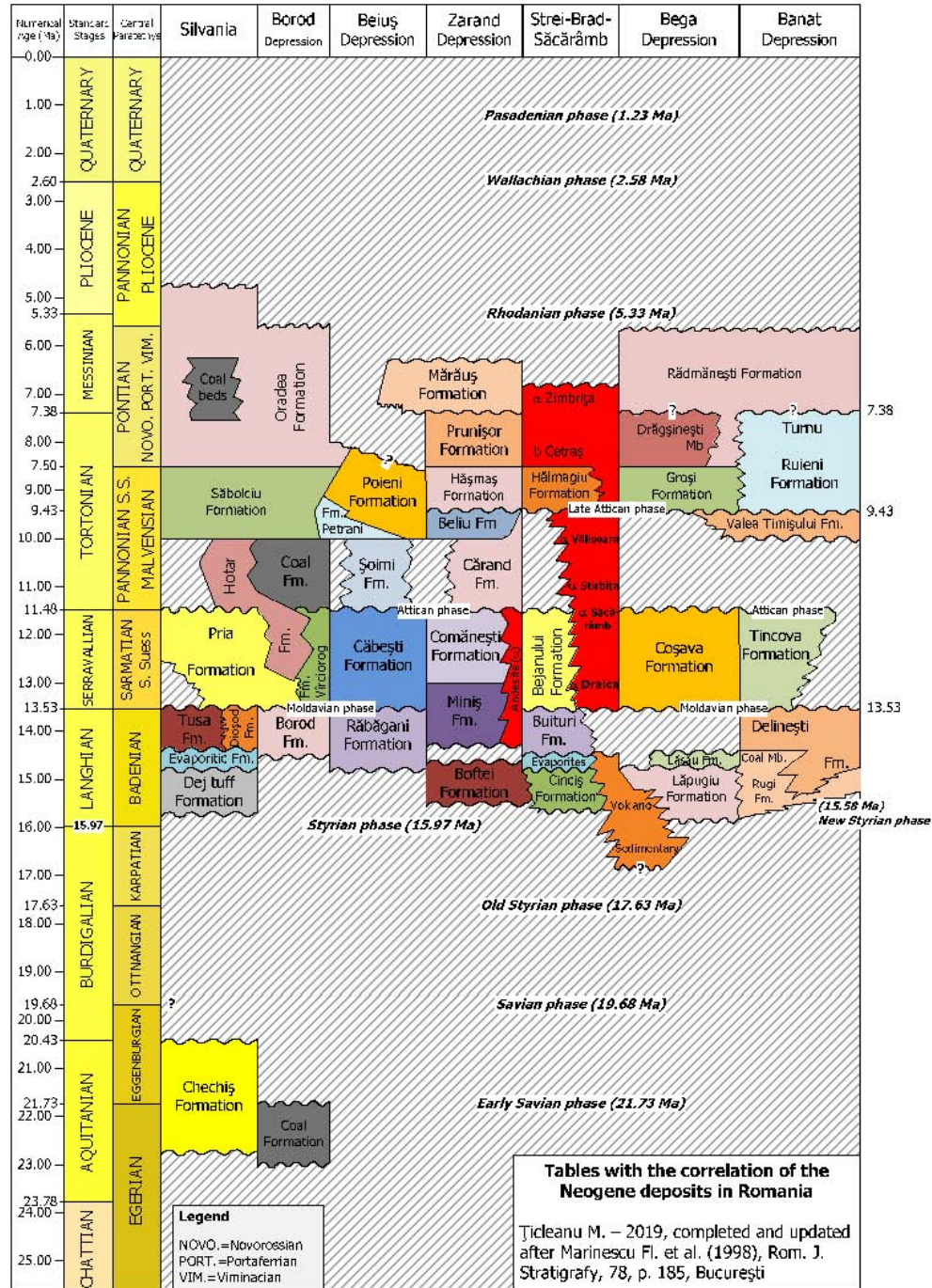


Figura 2. Succesiunea formațiunilor neogene din partea românească a Bazinului Panonic.

- Hărți cu izobate la baza neogenului și la partea superioară a cenozoicului.
- Tabele cu limite geologice din forajele săpate în Bazinul Panonic (partea românească).